

LIGHTROOM LE CATALOGUE

Lors de son installation Lightroom crée un nouveau catalogue et l'enregistre dans le dossier « Nom utilisateur > Images » et comprend les fichiers suivants :

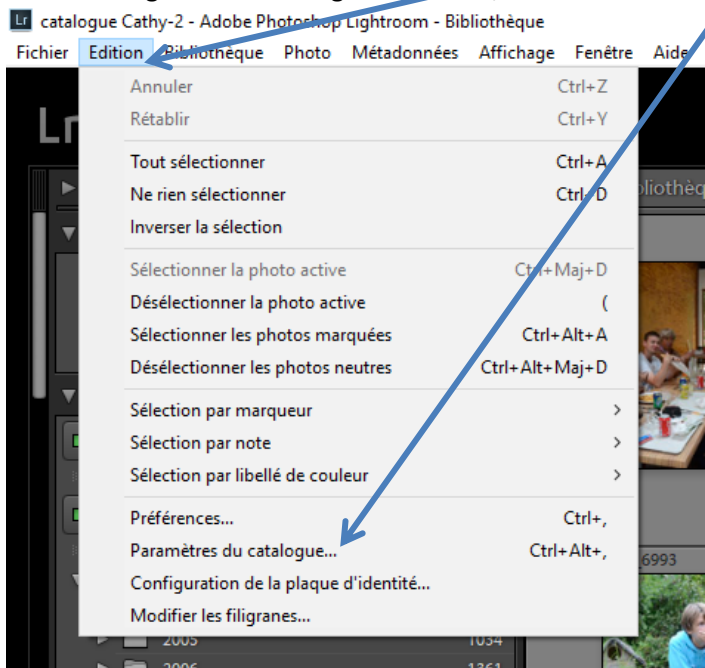
- Un fichier .lrcat comportant l'ensemble des données
- Un fichier .lrdata comportant les vignettes

Vous pouvez aussi trouver selon le paramétrage des préférences que vous avez fait :

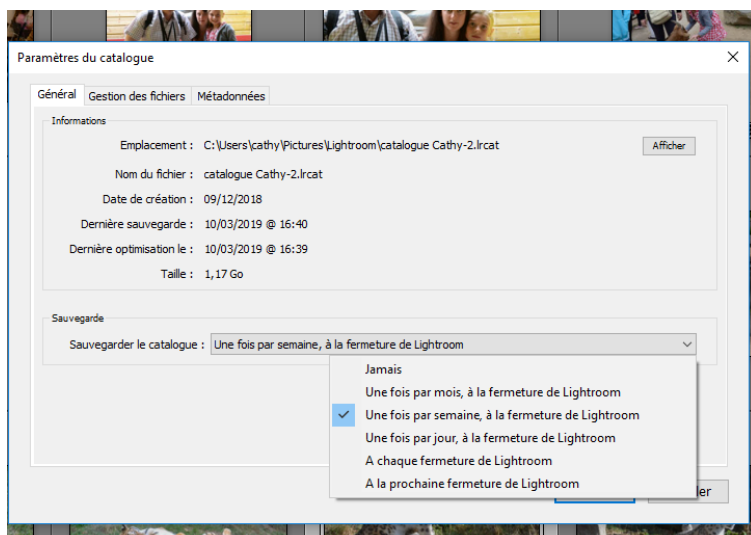
- Un fichier .lrcat-journal pour les données temporaires (surtout en cas de plantage de Lightroom) à ne pas effacer sous peine de ne pas pouvoir ré-ouvrir le catalogue après plantage.
- Un fichier .lock qui interdit à d'autres utilisateurs du réseau d'ouvrir le catalogue que vous utilisez (attention en cas de plantage ce fichier peut poser des problèmes pour relancer Lightroom, il suffit de le supprimer Lightroom se chargera de le régénérer).

Le fichier « lrcat est le plus important, c'est de ce fichier que vous devez faire des copies. Et c'est ce fichier, ou sa version la plus récente que vous utiliserez pour remplacer un fichier endommagé ou si vous changez d'ordinateur.

Pour sauvegarder le catalogue : Edition / Paramètres du catalogue



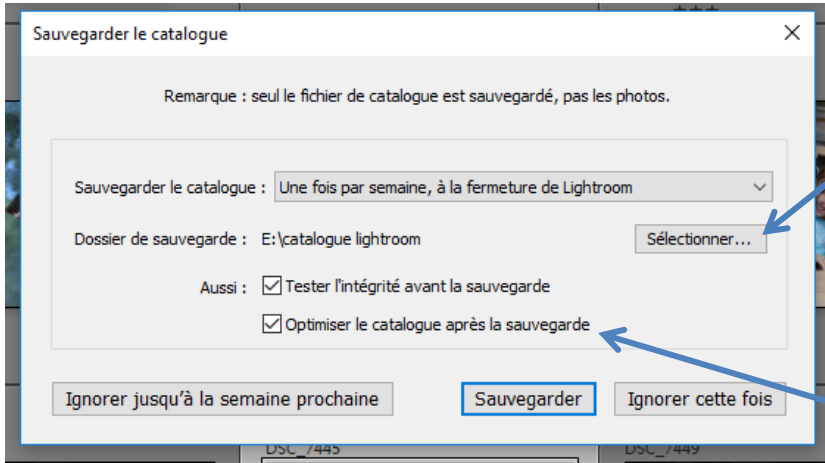
Cette opération ouvre une boîte de dialogue



qui vous permet de choisir la fréquence de sauvegarde.

La sauvegarde ayant toujours lieu au moment de la fermeture de Lightroom.

Le jour de la sauvegarde, au moment de la fermeture de Lightroom cette boîte de dialogue s'affiche :



Rappel de la périodicité de sauvegarde

Choix du lieu de la sauvegarde (c'est à cet endroit que vous pourrez récupérer la sauvegarde pour la dupliquer sur un autre support), c'est aussi ici que vous décidez de l'endroit choisi pour la sauvegarde.

Si la vitesse d'exécution de Lightroom laisse à désirer il peut être utile de cocher optimisation du catalogue.

Cocher les deux cases ci-dessus rendra le temps de la sauvegarde plus long, il n'est pas nécessaire de les exécuter à chaque sauvegarde, de temps en temps permet à Lightroom de fonctionner mieux.

Pensez à supprimer les sauvegardes les plus anciennes, de temps en temps elles consomment beaucoup d'espace disque.

Créer un nouveau catalogue :

Fichier/Nouveau catalogue ensuite choisissez un emplacement et donnez-lui un nom et vous pouvez commencer à importer photos et vidéos.

Restaurer ou ouvrir un autre catalogue :

Fichier / ouvrir le catalogue aller chercher le catalogue à son emplacement de sauvegarde

Ou

Fichier / ouvrir le catalogue récent Lightroom vous propose directement les derniers catalogues ouverts

Passer de Lightroom version 1 à 5 à la version 6/CC nécessitera une petite mise à jour de quelques minutes (en fonction de la taille du catalogue), cette mise à jour se lance automatiquement par l'intermédiaire d'une boîte de dialogue.

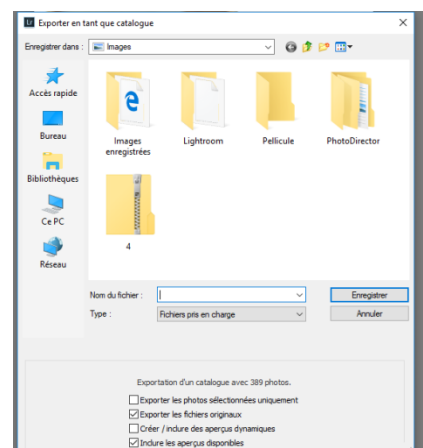
Exporter un catalogue

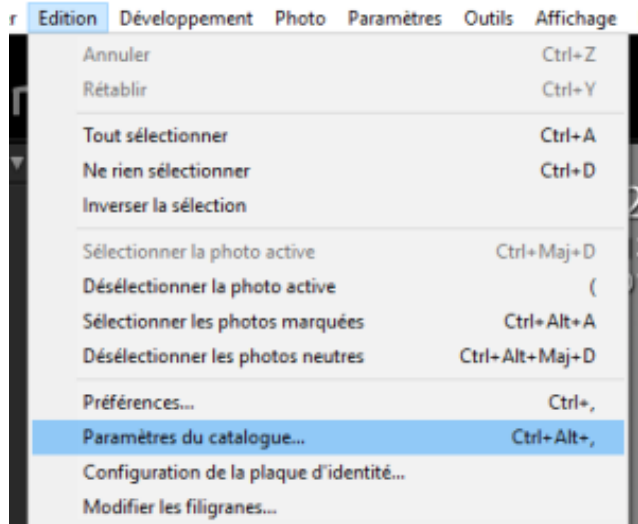
Commencer par sélectionner toutes les photos du catalogue (celles que vous souhaitez pour le nouveau catalogue)

Fichier/ Exporter en tant que catalogue

Désélectionnez « exporter les photos sélectionnées uniquement » et

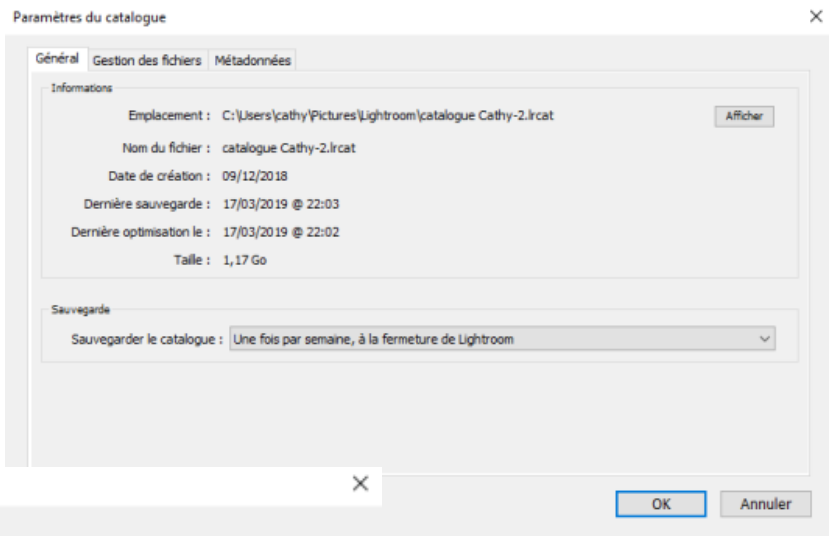
« Exportez les fichiers négatifs »



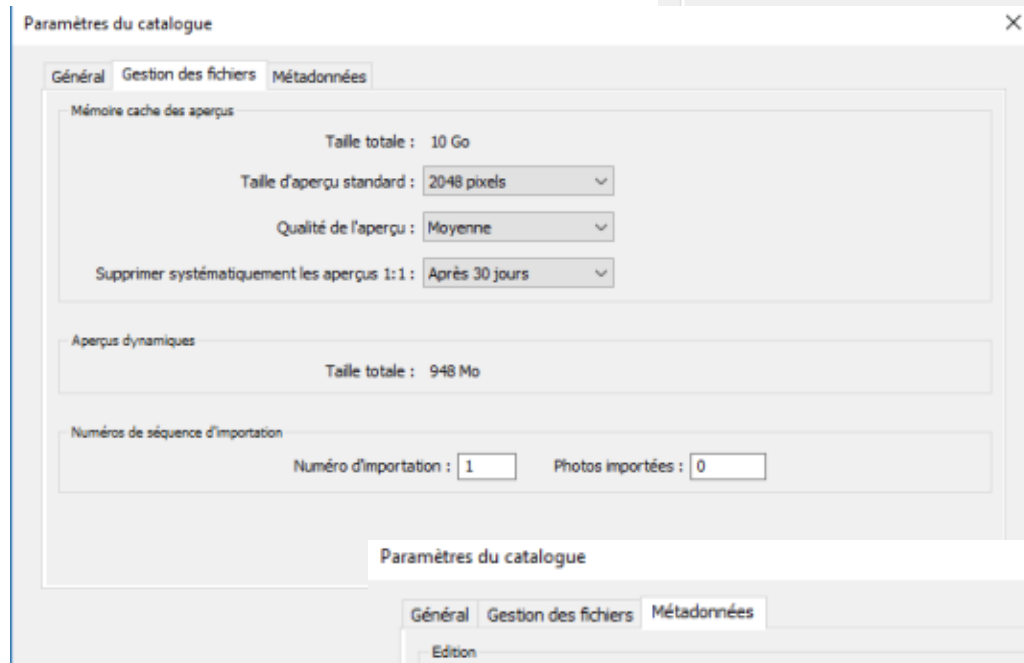


Paramètres du catalogue

Edition / paramètres du catalogue



Le premier écran « onglet général » est celui décrit plus haut et permet de choisir le rythme des sauvegardes



Onglet « Gestion des fichiers »

Onglet « Métadonnées »

